

ponad  
**20**  
lat w branży

# MASTERIO DLA CNC

**POLSKI  
PRODUCENT**



**MASTERIO**<sup>®</sup>  
dla profesjonalistów

[www.masterio.pl](http://www.masterio.pl)



## GUMY DO PRZYSSAWEK CNC

Gumy do przyssawek (bloków) podciśnieniowych do stołów belkowych centrów obróbkowych CNC.

### ZASTOSOWANIE

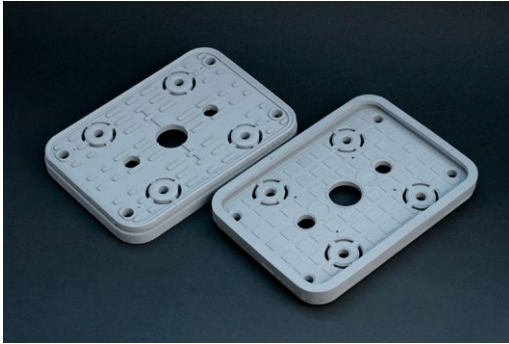
W blokach na jedno- lub dwuobwodowych podciśnieniowych stołach belkowych CNC. Do centrów obróbkowych Homag, Weeke, Biesse, IMA, Felder, SCM, Masterwood, Holz-Her, Busellato i innych.

### ZALETY

Doskonała odporność na wibracje. Wysoka trwałość materiału. Łatwy montaż. Miękką gumą dobrze przywierającą do obrabianego materiału. Poprawiają precyzję obróbki. Dopasowane do większości centrów obróbkowych CNC. Kompatybilne z produktami OEM Homag i Schmalz.

### SPOSÓB UŻYCIA

Gumy montuje się na bloku podciśnieniowym zgodnie z układem otworów mocujących.



### MASTERIO **GG 001**

Stosowana w CNC: Homag, Weeke, IMA

Nr OEM: 4.011.11.0192

Wysokość pasującego bloku podciśnieniowego: 100 mm



160 MM



115 MM



### MASTERIO **GG 002**

Stosowana w CNC: Homag, Weeke, IMA, Felder, Holz-Herr, Busellato, Reichenbacher i innych

Nr OEM: 10.01.12.00488

Wysokość pasującego bloku podciśnieniowego: 100, 85, 75 i 50 mm



140 MM



115 MM



### MASTERIO **GG 003(+)**

Stosowana w CNC: Homag, Weeke

Nr OEM: 4.011.11.0196

Wysokość pasującego bloku podciśnieniowego: 100 mm



125 MM



75 MM

**MASTERIO GG 004(x)**

Stosowana w CNC: Homag, Weeke, IMA, Felder, Holz-Herr, Busselato, Reichenbacher i innych

Nr OEM: 4.011.11.0196

Wysokość pasującego bloku podciśnieniowego: 100, 85, 75 i 50 mm



125 MM



75 MM

**MASTERIO GG 005**

Stosowana w CNC: Homag, Weeke, IMA, Felder, Holz-Herr, Busselato, Reichenbacher i innych

Nr OEM: 4.011.11.0196

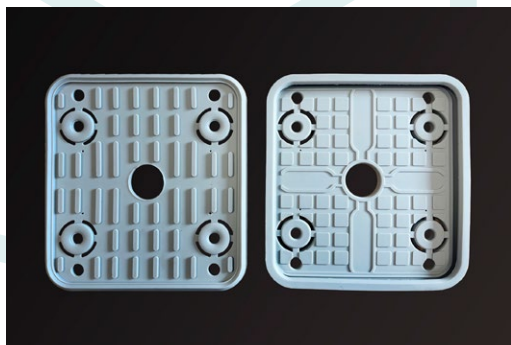
Wysokość pasującego bloku podciśnieniowego: 100, 85, 75 i 50 mm



120 MM



50 MM

**MASTERIO GG 011**

Stosowana w CNC: Homag, Felder, SCM

Nr OEM: 10.01.12.02325 (Schmalz), 300-05-987 (Felder)

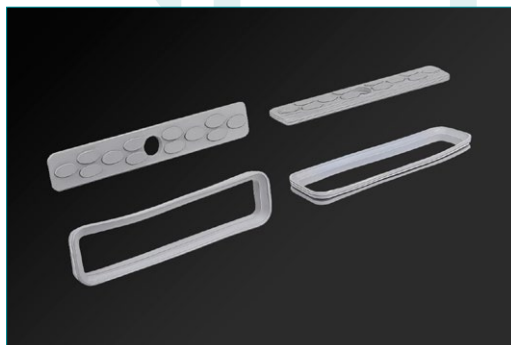
Wysokość pasującego bloku podciśnieniowego: 100 i 50 mm



140 MM



130 MM

**MASTERIO GG 006**

Stosowana w CNC: Homag, Felder, SCM

Nr OEM zestawu: 10.01.12.00723 (Schmalz), 4-011-11-0249 (Homag).

Nr OEM elementów: uszczelka 10.01.12.00804, 10.01.12.00805 (Schmalz), 300-05-987 (Felder), guma ssąca 10.01.12.01438 (Schmalz)

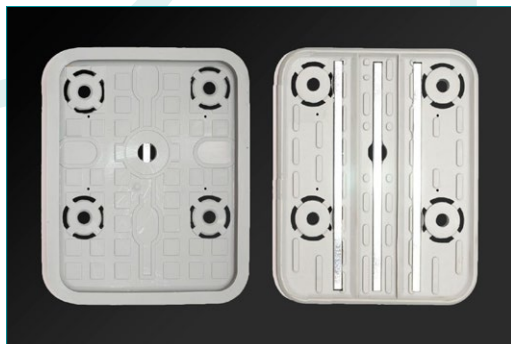
Wysokość pasującego bloku podciśnieniowego: 100 i 50 mm



130 MM



30 MM

**MASTERIO GG 009**

Stosowana w CNC HOMAG, Weeke, IMA, Masterwood, Felder, HolzHer, Reichenbacher, Busellato, Morbidelli (guma dolna)

Nr OEM: 10.01.12.00798 (Schmalz)

Wysokość pasującego bloku podciśnieniowego: 125 - 50 mm



140 MM



115 MM



## BLOKI CNC

Bloki podciśnieniowe (przyssawki) do precyzyjnego mocowania obrabianych elementów w centrach obróbczych CNC.

### ZASTOSOWANIE

Na jedno- lub dwuobwodowych podciśnieniowych stołach belkowych CNC. Do centrów obróbczych Homag, Weeke, Biesse, IMA, Felder, SCM, Masterwood, Holz-Her, Busellato i innych.

### ZALETY

Trwała, precyzyjna konstrukcja wykonana w technologii wtryskowej. Szybka dostępność i przystępna cena w stosunku do oryginalnych podzespołów OEM. Łatwy montaż. Zapewniają precyzyjne mocowanie obrabianych elementów.

### SPÓSÓB UŻYCIA

Bloki (przyssawki) są zakładane na belki podciśnieniowe, mocowane zaciskiem mechanicznym i zasysane dolną gumą przyssawki. Górna guma przyssawki podciśnieniowo blokuje obrabiany element.



#### MASTERIO **BLOK 10.01.12.00644**

Powierzchnia ssąca gumy górnej: 125 × 75 mm

Powierzchnia ssąca gumy dolnej: 140 × 115 × 16,5 mm

Nr OEM: 10.01.12.00644 (Schmalz), VN 000010 (Masterwood)

Wysokość: 50 mm

Orientacja: poprzeczna

Pasuje do: Homag, Weeke

Typ: VCBL K2 125×75×50 Q

Kompatybilne gumy: guma ssąca górna 10.01.12.00011, guma ssąca dolna 10.01.12.00798



#### MASTERIO **BLOK 10.01.12.00447**

Powierzchnia ssąca gumy górnej: 125 × 75 mm

Powierzchnia ssąca gumy dolnej: 140 × 115 × 16,5 mm

Nr OEM: 10.01.12.00447 (Schmalz, Felder), 4-011-11-0073 (Homag), 4-011-11-0106 (Homag), 547 270 (Reichenbacher), VN 000020 (Masterwood)

Wysokość: 100 mm

Orientacja: poprzeczna

Pasuje do: Homag, Weeke, Felder

Typ: VCBL K2 125×75×100 Q

Kompatybilne gumy: guma ssąca górna 10.01.12.00011, guma ssąca dolna 10.01.12.00798



#### MASTERIO **BLOK 10.01.12.00949**

Powierzchnia ssąca gumy górnej: 160 × 115 mm

Powierzchnia ssąca gumy dolnej: 160 × 115 mm

Nr OEM: 10.01.12.00949 (Schmalz), 2-056-017-0920 (Homag), 10-560-210 (IMA)

Wysokość: 100 mm

Orientacja: wzdłużna

Pasuje do: Homag, Weeke, IMA i Felder

Typ: VCBL K2 160×11×100

Kompatybilne gumy: guma ssąca górna 10.01.12.00921, guma ssąca dolna 10.01.12.00922



#### MASTERIO **BLOK 10.01.12.00211**

Powierzchnia ssąca gumy górnej: 125 × 75 mm

Powierzchnia ssąca gumy dolnej: 140 × 115 mm

Nr OEM: 10.01.12.00211 (Schmalz); 4-011-11-0368 (Homag)

Wysokość: 50 mm

Orientacja: poprzeczna

Pasuje do: Homag, Weeke

Typ: VCBL K2 125×75×50 Q

Kompatybilne gumy: guma ssąca górna 10.01.12.00011, guma ssąca dolna 10.01.12.00228



#### MASTERIO **BLOK 10.01.12.00210**

Powierzchnia ssąca gumy górnej: 140 × 115 mm

Powierzchnia ssąca gumy dolnej: 140 × 115 mm

Nr OEM: 10.01.12.00210 (Schmalz), 4-011-11-0367 (Homag)

Wysokość: 50 mm

Orientacja: wzdłużna

Pasuje do: Masterwood, Homag, Weeke, IMA, Felder, Holz-Her, Busellato

Typ: VCBL K1 140×115×50

Kompatybilne gumy: guma ssąca górna 10.01.12.00488, guma ssąca dolna 10.01.12.00228



#### MASTERIO **BLOK 10.01.12.00770**

Powierzchnia ssąca gumy górnej: 120 × 50 mm

Powierzchnia ssąca gumy dolnej: 140 × 115 mm

Nr OEM: 10.01.12.00770 (Schmalz, Masterwood, Holz-Her) 4-011-11-388 (Homag)

Wysokość: 50 mm

Orientacja: poprzeczna

Pasuje do: Masterwood, Homag, Weeke, IMA, Felder, Holz-Her, Busellato

Typ: VCBL K1 120×50×50 Q

Kompatybilne gumy: guma ssąca górna 10.01.12.00012, guma ssąca dolna 10.01.12.00228



## BLOKI CNC

Bloki podciśnieniowe (przyssawki) do precyzyjnego mocowania obrabianych elementów w centrach obróbczych CNC Biesse.

### ZASTOSOWANIE

Na podciśnieniowych stołach belkowych CNC w centrach obróbczych Biesse.

### ZALETY

Trwała, precyzyjna konstrukcja wykonana w technologii wtryskowej. Szybka dostępność i przystępna cena w stosunku do oryginalnych podzespołów OEM. Łatwy montaż. Zapewniają precyzyjne mocowanie obrabianych elementów.

### SPOSÓB UŻYCIA

Bloki (przyssawki) są zakładane na belki podciśnieniowe poprzez mocowanie bloku 1405A0013, wpinane w gniazdo typu CTS, ATS lub EPS. Górna uszczelka przyssawki podciśnieniowo blokuje obrabiany element.



#### MASTERIO BLOK AS24M00360

Wymiary gumy górnej: 132 × 75 mm

Mocowanie dolne: mocowanie bloku 1405A0013

Nr OEM: AS24M00360 (Biesse)

Orientacja: poprzeczna

Wysokość: 74 mm

Pasuje do: Biesse Rover różne modele, stoły belkowe ATS

Kompatybilne gumy: uszczelka 132 × 75 mm GG 013 i profil uszczelniający 4 mm



#### MASTERIO BLOK 6308A0157

Wymiary gumy górnej: 132 × 146 mm

Mocowanie dolne: mocowanie bloku 1405A0013

Nr OEM: 6308A0157; 1614A0118 (Biesse)

Orientacja: poprzeczna

Wysokość: 48 mm

Pasuje do: Biesse, stoły belkowe CTS, ATS oraz EPS



#### MASTERIO BLOK 6308A0159

Wymiary gumy górnej: 132 × 75 mm

Mocowanie dolne: mocowanie bloku 1405A0013

Nr OEM: 6308A0159 (Biesse)

Orientacja: poprzeczna

Wysokość: 48 mm

Pasuje do: Biesse, stoły belkowe CTS, ATS oraz EPS

Kompatybilne gumy: uszczelka 132 × 75 mm GG 013

**MASTERIO BLOK AS24M00075**

Wymiary gumy górnej: 132 × 54 mm

Mocowanie dolne: mocowanie bloku 1405A0013

Nr OEM: AS24M00075 (Biesse)

Orientacja: poprzeczna

Wysokość: 74 mm

Pasuje do: Biesse Rover A-S, Rover C9, Rover A Edge, Rover A Smart i podobne modele, stoły belkowe CTS, ATS oraz EPS

Kompatybilne gumy: uszczelka 132 × 54 mm GG 012

**MASTERIO BLOK AS24M00421**

Wymiary gumy górnej: 132 × 75 mm

Mocowanie dolne: mocowanie bloku 1405A0013

Nr OEM: AS24M00421 (Biesse)

Orientacja: poprzeczna

Wysokość: 74 mm

Pasuje do: Biesse Rover różne modele, stoły belkowe CTS, ATS oraz EPS

Kompatybilne gumy: uszczelka 132 × 75 mm GG 013

**MASTERIO BLOK AS24M00361**

Wymiary gumy górnej: 132 × 146 mm

Mocowanie dolne: mocowanie bloku 1405A0013

Nr OEM: AS24M00361 (Biesse)

Orientacja: poprzeczna

Wysokość: 74 mm

Pasuje do: Biesse Rover różne modele, stoły belkowe ATS

Kompatybilne gumy: uszczelka 132 × 146 mm GG 014

**MASTERIO BLOK 6308A0160**

Wymiary gumy górnej: 132 × 54 mm

Mocowanie dolne: mocowanie bloku 1405A0013

Nr OEM: 6308A0160 (Biesse)

Orientacja: poprzeczna

Wysokość: 48 mm

Pasuje do: Biesse Rover różne modele, stoły belkowe ATS

Kompatybilne gumy: uszczelka 132 × 54 mm GG 012

**MASTERIO MOCOWANIE BLOKU 1405A0013**

Wymiary: 98 × 60 × 15 mm

Materiał: tworzywo sztuczne ABS

Zastosowanie: gniazda CTP, ATS i EPS w centrach obróbczych Biesse

Sposób mocowania: wkręty imbusowe

Nr OEM: 1405A0013 (Biesse)

Kompatybilne przyssawki: 6308A0157, 6308A0159, 6308A0160, AS24M00360, AS24M00361, AS24M00421, AS24M00075

Opakowanie: 10 sztuk

## USZCZELKI BLOKÓW CNC

Uszczelki do przyssawek (bloków) podciśnieniowych do stołów belkowych centrów obróbkowych CNC.

### ZASTOSOWANIE

W blokach na podciśnieniowych stołach belkowych CNC typu CTS, ATS, EPS (Biesse) oraz TVN, TV Flex, TV FlexMatic (SCM, Morbidelli). Do centrów obróbkowych Biesse, SCM i Morbidelli.

### ZALETY

Doskonała odporność na wibracje. Wysoka trwałość materiału. Łatwy montaż. Miękka guma dobrze przywierająca do obrabianego materiału. Poprawiają precyzję obróbki. Dopasowane do większości centrów obróbkowych CNC Biesse.

### SPOSÓB UŻYCIA

Uszczelki montuje się w górnej części bloku podciśnieniowego zgodnie z układem rowków montażowych.

### MASTERIO GG 012



Nr OEM: FNAW550127

Pasuje do: centra obróbkowe CNC Biesse Rover A / B / C

### MASTERIO GG 007



Nr OEM: 0390320645C

Pasuje do: centra obróbkowe CNC Morbidelli Accord, Record, Tech Z oraz SCM Author, Universal i Planet

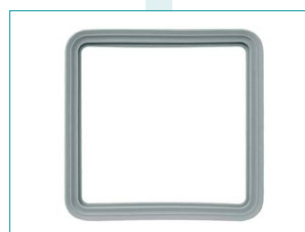
### MASTERIO GG 013



Nr OEM: FNAW550128

Pasuje do: centra obróbkowe CNC Biesse Rover A / B / C

### MASTERIO GG 008



Nr OEM: 0391320413C

Pasuje do: centra obróbkowe CNC Morbidelli Accord, Record, Tech Z oraz SCM Author, Universal i Planet

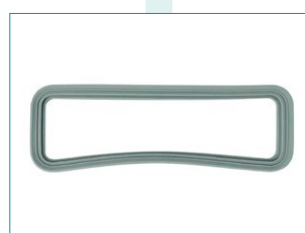
### MASTERIO GG 014



Nr OEM: FNAW550129

Pasuje do: centra obróbkowe CNC Biesse Rover A / B / C

### MASTERIO GG 010



Nr OEM: 0390320651E

Pasuje do: centra obróbkowe CNC Morbidelli Accord, Record, Tech Z oraz SCM Author, Universal i Planet

## PROFILE USZCZELNIAJĄCE



Profile uszczelniające – elastyczne uszczelki ze spienionej gumy do uszczelniania podstawek na stołach roboczych CNC.

### ZASTOSOWANIE


Stosowane jako uszczelnienia w płytach ssących i blokach podciśnieniowych, a także do wykonywania szablonów mocujących w przemyśle meblarskim.

### ZALETY

Mikroguma o zamkniętych porach – elastyczna i trwała, dobra kompensacja nierówności, dobre uszczelnienie systemu ssania.

### SPOSÓB UŻYCIA

Montaż poprzez wciśnięcie profilu w odpowiednie wpusty – umożliwia szczelne dopasowanie z kompensacją nierówności powierzchni. Dostępne odcinki od 1 do 50 mb.

przekrój	wymiary	SKU
	średnica 4 mm	MAS-C-44-4
	średnica 6 mm	MAS-C-44-6
	średnica 6 mm	MAS-C-44-8
	6 × 8 mm	MAS-C-44-6x8
	6 × 10 mm	MAS-C-44-6x10
	8 × 10 mm	MAS-C-44-8x10

## SSAWKI RBO



Ssawka RBO – przyssawka do przenoszenia elementów w procesie produkcyjnym, stosowana w centrach CNC, w ramieniu podającym robota RBO (sztaplarki).

### ZASTOSOWANIE

Używana w centrach CNC, w sztaplarkach do chwytania i przenoszenia paneli i płyty meblowej po obróbce. Pasuje do maszyn RBO Selecta, RBO Magnum, RBO Tornado, RBO Winner i RBO Lifter.

### ZALETY

Duża średnica zapewnia stabilne podciśnienie i bezpieczny chwyt

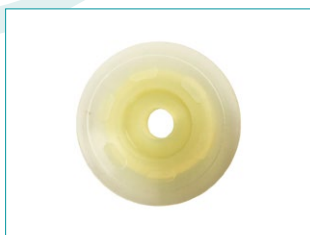
Prosta konstrukcja, kompatybilna z różnymi modelami RBO.

### SPOSÓB UŻYCIA

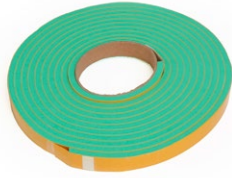
Montaż bezpośrednio na bloku podciśnienia w ramieniu robota RBO (sztaplarki).

### CZĘŚCI ZAMIENNE

Korpus i guma ssawki.



## MASTERIO TAŚMA DOCISKOWA DO PIŁY PANELOWEJ 20×6 MM



Samoprzylepna pianka poliuretanowa do stabilizacji docisku belki piły panelowej.

### ZASTOSOWANIE

Do stabilizacji docisku płyt laminowanych na blatach roboczych piły panelowej. Pianka (gąbka) przeznaczona do pił Homag, Holzma, KDT i Nanxing. Nr OEM: 4-699-95-0759.

### ZALETY

Elastyczna i sprężysta. Stabilizuje docisk, redukuje wibracje. Kompensuje nierówności, chroni przed przeciekami powietrza lub pyłu.

### SPOSÓB UŻYCIA

Piankę przykleja się do rantów belki dociskowej i do blatu roboczego w pile panelowej.

## LAMELKI DO HOLZMY



Lamele zabezpieczające do piły panelowej Holzma.

### ZASTOSOWANIE

Ostona blatu piły panelowej Holzma, zabezpieczająca wejście obrabianego elementu do maszyny. Szerokość 30 mm, długości 230, 235 i 270 mm. Numery OEM: 2-032-65-4050, 2-035-65-4060, 3-416-01-3460, 3-401-01-6230.

### ZALETY

Zwiększenie bezpieczeństwa pracy, zwiększenie precyzji i czystości obróbki elementów.

### SPOSÓB UŻYCIA

Montuje się bezpośrednio w miejscu wejścia obrabianych elementów do maszyny, w formie kurtyny.

## ROLKI POSUWU DO STOŁÓW POWIETRZNYCH

### ZASTOSOWANIE

Zawory kulowe do posuwu paneli na stole powietrznym w obróbce płyt meblowych i drewna, w szczególności w pilach panelowych.

### ZALETY

Umożliwiają łatwy i równomierny przesuw materiałów, konstrukcja z zaworami kulowymi zwiększa płynność ruchu i zmniejsza zużycie powierzchni paneli, usprawniają obróbkę płyty meblowej, łatwy montaż, prosta konstrukcja.

### SPOSÓB UŻYCIA

Montaż w stole powietrznym; rolki osadzone w otworach stołu tak, aby umożliwić swobodny przelot powietrza i ułatwić przesuw materiałów.

				
SKU	RDP007	RDP008	RDP009	RDP010
do pił	Homag, Holzma	Selco, Scheling, Biesse, Holzher, Giben	Homag, Holzma, SCM, Biesse, KDT, Felder	SCM, Gabbiani, Sigma
ne OEM	2-052-66-1281, 2-052-66-2590, 2-052-66-2600	L9402403100	brak danych	29L0426330G
średnica zewn.	15 mm	15 mm	14 mm	14 mm
wysokość	20 mm	14 mm	20 mm	15 mm
średnica kotnierza	18 mm	14 mm	14 mm	16 mm

## MASTERIO OLEJ CGLP/CNC 68



Specjalistyczny olej do centralnego smarowania maszyn CNC.

### ZASTOSOWANIE

Do smarowania prowadnic ślizgowych i łożysk w obrabiarkach CNC, maszynach drukarskich, tkackich, prowadnic łoża oraz w przekładniach hydraulicznych i łańcuchach. Odpowiedniki: Homag 4 017 01 1038, Turmogearoil CGLP 68, MagLube LD-300L.

### ZALETY

Zawiera dodatki adhezyjne eliminujące efekt stick-slip i zjawisko ściekania. Utrzymuje stabilny film smarowy o niskim tarcu, poprawia pracę precyzyjnych prowadnic. Dokładnie wspiera smarowanie hydrauliczne i centralne smarowanie. Klasa lepkości ISO VG: 68.

### SPOSÓB UŻYCIA

Aplikacja przez centralne układy smarujące – tłoczenie i dozowanie bezpośrednio do punktów smarowania prowadnic i przekładni.

## MASTERIO SMAR 2015

Smar wysokoobrotowy do CNC.

### ZASTOSOWANIE

Przeznaczony do łożysk wrzecion wysokoobrotowych w maszynach CNC, frezarkach, szlifierkach, maszynach tekstylnych, silnikach elektrycznych. Odpowiedniki: Isoflex NBU15, Turmogrease Highspeed L252.

### ZALETY

Ma niski współczynnik tarcia, co wpływa na niewielkie nagrzewanie się łożysk. Doskonałe właściwości smarne przy bardzo niskich temperaturach. Nie utlenia się, chroni przed korozją. Odporny na wodę. Zakres temperatur pracy: od -55 do +120°C (krótkotrwale do +140°C).

### SPOSÓB UŻYCIA

Nanieść pędzelkiem cienką warstwę na oczyszczone i odtłuszczone elementy ruchome – wrzeciona, łożyska toczne i ślizgowe. W systemach centralnego smarowania – zaaplikować przez kalamitkę do układu smarowania.



## MASTERIO SMAR 3035

Smar litowo-wapniowy do zastosowań liniowych, tocznych i ślizgowych, w maszynach CNC.

### ZASTOSOWANIE

Do smarowania prowadnic, mechanizmów napędowych, łożysk tocznych i ślizgowych oraz innych części maszyn CNC. Odpowiedniki: Homag 4-017-02-0035, 30115 Super Lube XYZ.

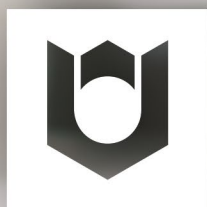
### ZALETY

Doskonała odporność na ścieranie i korozję. Wysoka stabilność mechaniczna. Smar plastyczny, dobrze penetrujący. Zapewnia długotrwałą ochronę przed zużyciem. Odpowiedni do zastosowań w trudnych warunkach przemysłowych. Duży zakres temperatur pracy: od -50 do +150°C.

### SPOSÓB UŻYCIA

Aplikować cienką warstwę na elementy ruchome przy użyciu smarownicy, pędzla lub narzędzi do aplikacji smaru.





# MASTERIO<sup>®</sup>

dla profesjonalistów

- › Gumy do bloków podciśnieniowych CNC
- › Uszczelki bloków podciśnieniowych CNC
- › Bloki do stołów belkowych CNC
- › Profile uszczelniające CNC
- › Ssawki do sztaplerek (robotów RBO)
- › Lamelki do kurtyn pił panelowych
- › Rolki posuwu (zawory kulowe)
- › Smary i oleje do CNC

## FIRMA

MASTERIO sp. z o.o.  
ul. Rzepińska 1  
66-400 Gorzów Wlkp.

## ZAMÓWIENIA

crm@masterio.pl  
tel. +48 506 109 541

[www.masterio.pl](http://www.masterio.pl)