

Über
20
Jahre
in der Branche

MASTERIO FÜR SCHLEIFEN UND LACKIEREN

**POLSKI
PRODUCENT**



MASTERIO[®]
für Profis



GRAPHITGEWEBE

Graphit auf Gewebeträger in verschiedenen Stärken und Körnungen.

ANWENDUNG

Eingesetzt in allen Arten von Breitbandschleifmaschinen.

VORTEILE

- > verbessert und unterstützt den Lauf des Schleifbandes,
- > absorbiert überschüssige Wärme,
- > Anfertigung von Graphitstreifen in beliebigen Abmessungen auf Kundenwunsch möglich, auch mit selbstklebender Rückseite.

ANWENDUNGSHINWEISE

Montage im Schleifsystem innerhalb des Schleifbandes. Maximale Graphitbreite: 900 mm.

GRAFIT UK20



STÄRKE

1,3 MM

KÖRNUNG

MITTLERE

GRAFIT 500



STÄRKE

1,5 MM

KÖRNUNG

MITTLERE

GRAFIT 303



STÄRKE

1,6 MM

KÖRNUNG

MITTLERE

GRAFIT HD



STÄRKE

1,7 MM

KÖRNUNG

GROBE

GRAFIT 450



STÄRKE

1,75 MM

KÖRNUNG

GROBE

GRAFIT PZT



STÄRKE

2,0 MM

KÖRNUNG

FEINE

Benötigen Sie Graphit nach Maß? Rufen Sie uns an oder schreiben Sie uns!

GRAPHITMATTEN

Graphitmatten auf Metall- oder Kunststoffträger.

ANWENDUNG

Für den Einsatz in Breitbandschleifmaschinen verschiedener Hersteller vorgesehen.

VORTEILE

- > gewährleisten einen stabilen Anpressdruck des Graphits,
- > absorbieren überschüssige Wärme,
- > sorgen für ein gleichmäßiges Schleifbild der Oberfläche.

ANWENDUNGSHINWEISE

Montage im Schleifsystem im Anpressbereich des Schleifbandes.



GRAPHITMATTE FÜR BUTFERING-SCHLEIFMASCHINEN

Matte auf Kunststoffträger mit Filz und Graphitauflage.

	1500 mm	1485 mm	1515 mm	1485 mm	1485 mm
	105 mm	140 mm	95 mm	121 mm	120 mm



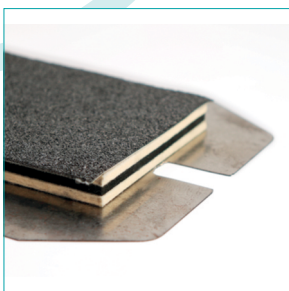
GRAPHITMATTE FÜR HEESEMANN-SCHLEIFMASCHINEN

Graphitmatte für Heesemann-Schleifmaschinen, erhältlich in breiter oder schmaler Ausführung. Hergestellt auf Metallträger mit Filz und Graphitauflage.

	breite Matten			schmale Matten
	1515 mm	1560 mm	1580 mm	1500 mm
	160 mm	160 mm	160 mm	120 mm

GRAPHITMATTE MIT SCHAUMSTOFF FÜR HEESEMANN-SCHLEIFMASCHINEN

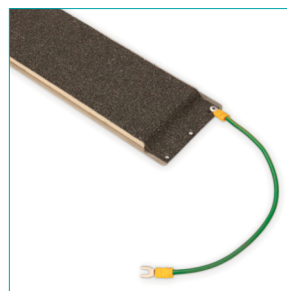
Graphitmatten auf Schaumstoffträger, sogenannte „Sandwich“-Ausführung. Herstellung für jeden Schleifmaschinentyp nach individueller Kundenbestellung.



	Länge nach Kundenangabe
	Breite nach Kundenangabe

GRAPHITMATTE FÜR WEBER-SCHLEIFMASCHINEN

Matte auf Metallträger mit Filz, Graphitauflage und Erdungskabel.



	von 1500 bis 3000 mm
	von 70 bis 140 mm

Benötigen Sie eine Matte nach Maß? Rufen Sie uns an oder schreiben Sie uns!

HÄNGENDE GRAPHITMATTEN

Hängende Matten mit Graphit, seitlich mit einer oder zwei Führungen vernäht.

ANWENDUNG

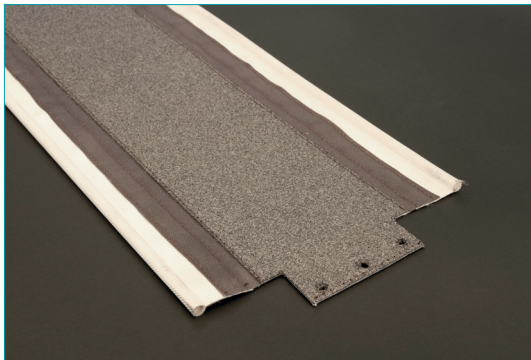
Für den Einsatz in Breitbandschleifmaschinen verschiedener Hersteller vorgesehen.

VORTEILE

- > gewährleisten einen stabilen Anpressdruck des Schleifpapiers,
- > absorbieren überschüssige Wärme,
- > sorgen für ein gleichmäßiges Schleifbild der Oberfläche.



ANWENDUNGSHINWEISE

Montage im Schleifaggregat im Anpressbereich des Schleifbandes.



HÄNGENDE GRAPHITMATTE FÜR WEBER-SCHLEIFMASCHINEN


Die Matte besteht aus 2 Führungen sowie einer Graphitauflage.

	1550 mm	
	190 mm	



HÄNGENDE GRAPHITMATTE FÜR HEESEMANN-SCHLEIFMASCHINEN



Matte mit UK20-Graphit auf Filzträger und mit einfacher Führung.

	1500 mm	1500 mm
	270 mm	320 mm



HÄNGENDE GRAPHITMATTE FÜR SCHLEIFMASCHINEN ANDERER TYPEN

Matte mit Gummiführung, widerstandsfähig gegen Knicken und Brüche. Wird meist mit Graphiten der Typen 303, 250, UK20 oder 450 verwendet. Abmessungen nach individueller Kundenbestellung.

	Länge nach Kundenangabe
	Breite nach Kundenangabe

Benötigen Sie eine hängende Matte nach Maß? Rufen Sie uns an oder schreiben Sie uns!

GRAPHITEINSCHÜBE

Graphiteinschübe bestehend aus einer Arbeitslage (Graphit), einer Drucklage (Schaumstoff oder Schaum) sowie einer Trägerschicht (Kunststoff oder MDF-Platte).

ANWENDUNG

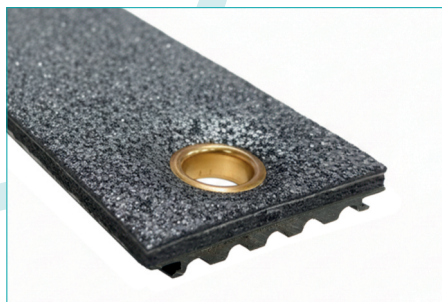
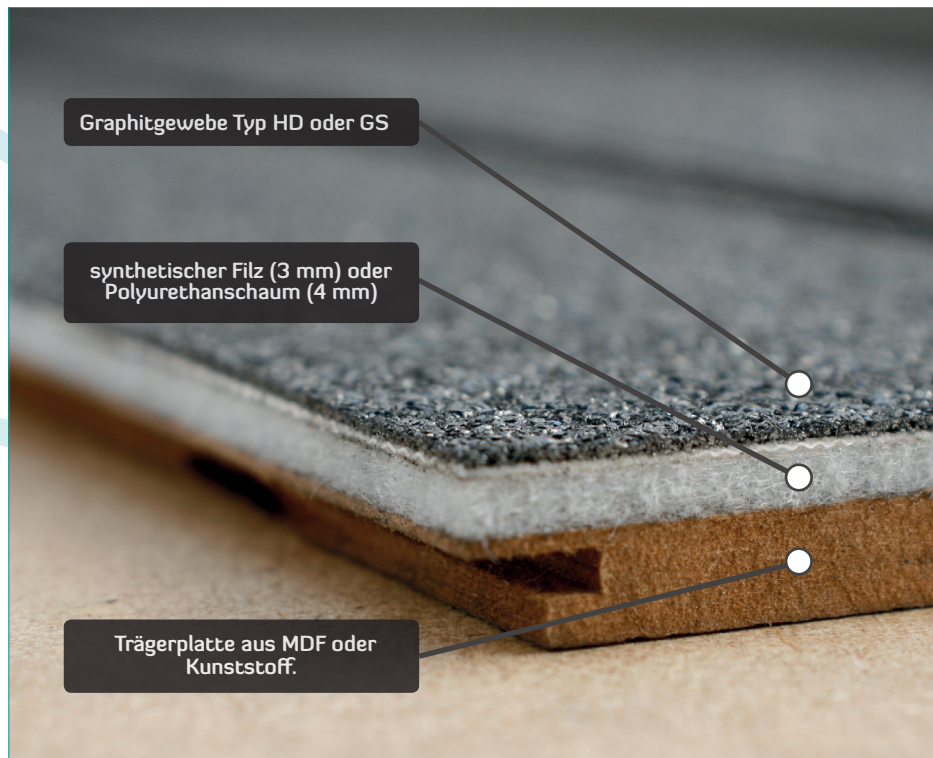
Für den Einsatz in Breitbandschleifmaschinen von Heesemann vorgesehen.

VORTEILE

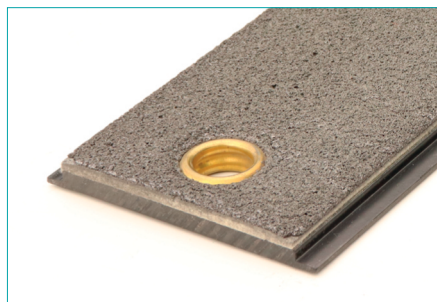
- > gewährleisten einen stabilen Anpressdruck des Schleifpapiers,
- > absorbieren überschüssige Wärme,
- > sorgen für ein gleichmäßiges Schleifbild der Oberfläche.

ANWENDUNGSHINWEISE

Montage im Schleifaggregat im Anpressbereich des Schleifbandes.

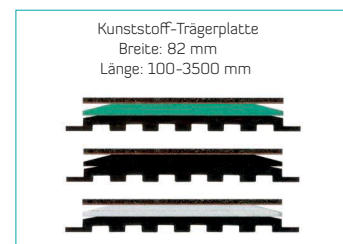
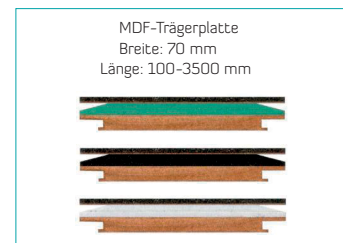


Geriffelter Einschub - Die Basis des Einschubs besitzt ein geriffeltes Profil, wodurch die während der Bearbeitung entstehende Wärme schneller abgeführt wird. Geeignet für Steinemann-Schleifmaschinen.



Flacher Einschub - Die Basis des Einschubs besitzt ein flaches Profil. Geeignet für Steinemann-Schleifmaschinen.

ARTEN VON GRAPHITBUCHSEN





LAMELLENBÄNDER

Andruckbänder aus verstärktem Gewebe mit hochharten Filzlamellen.

ANWENDUNG

Für Breitbandschleifmaschinen zum Quer- oder Längsschleifen – unterstützen den Anpressdruck des Schleifpapiers.

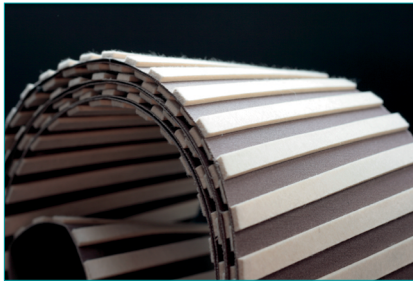
VORTEILE

- > sehr hohe Reißfestigkeit durch die Konstruktion mit doppeltem Baumwollband,
- > hervorragender Anpressdruck und gleichmäßige Druckverteilung durch die charakteristische Lamellenanordnung,
- > langlebiges Filzmaterial sorgt für eine lange Lebensdauer,
- > große Filzstärke gewährleistet einen gleichmäßigen Druck.

ANWENDUNGSHINWEISE

Montage im Schleifaggregat.

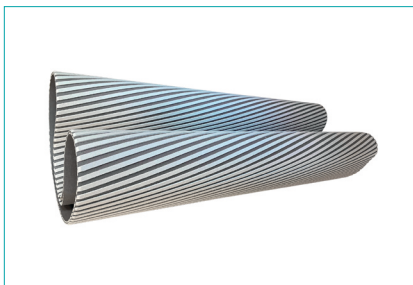
SCHRÄGBAND FÜR QUERSCHLIFF



Masterio Lamellen-Andruckband in ///-Anordnung (schräg) für Querschleif.

4000 – 10000 mm	von 50 bis 200 mm	3 – 4 mm

SCHRÄGBAND FÜR LÄNGSSCHLIFF



Masterio Lamellen-Andruckband in ///-Anordnung (schräg) für Längsschleif.

1400 – 1800 mm	von 1300 bis 1400 mm	3 – 4 mm

SERGEANT-BAND FÜR QUERSCHLIFF



Masterio Lamellen-Andruckband in V-Anordnung (Sergeant) für Querschleif.

4000 – 10000 mm	von 50 bis 200 mm	3 – 4 mm

Benötigen Sie ein Lamellenband nach Maß? Rufen Sie uns an oder schreiben Sie uns!

MASTERIO GUMMIRAKEL

Polyurethanraket zum Entfernen von überschüssigem Lack im Lackierprozess von Holz, Sperrholz oder Möbelplatten.

ANWENDUNG

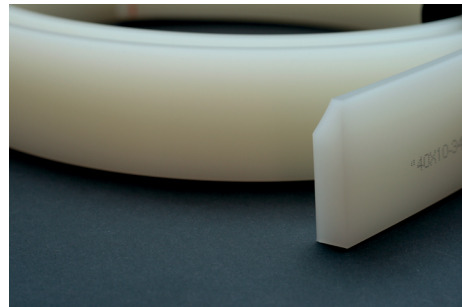
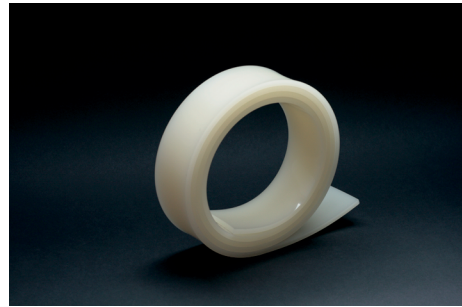
Die Gummirakel entfernt überschüssige Lacke von Walzen, Rollen und Förderbändern. Geeignet für Elastomer-, Polyurethan-, Silikon- sowie gummi- und kunststoffbeschichtete Walzen.

VORTEILE

Die Rakel wird aus speziellen Gummimischungen hergestellt, um anspruchsvollen Arbeitsbedingungen sowie aggressiven Lack- und Farbumgebungen standzuhalten. Sie ist beständig gegen im Lackierbereich verwendete Lösungsmittel sowie Reinigungskemikalien für Lackieranlagen.

ANWENDUNGSHINWEISE

Zur mechanischen Entfernung von überschüssigem Lack in der Lackieranlage montieren.



Weiß	bis 3715 mm	bis 30 zu 70 mm	5 mm	85° ShA 90° ShA

MASTERIO METALLRAKEL

Rakel aus säurebeständigem Stahl zum Entfernen von überschüssigem Lack im Lackierprozess von Holz, Sperrholz oder Möbelplatten.

ANWENDUNG

Die Metallrakel entfernt überschüssige Lacke von Walzen, Rollen und Förderbändern. Geeignet für Elastomer-, Polyurethan-, Silikon- sowie gummi- und kunststoffbeschichtete Walzen.

VORTEILE

Die Rakel wird aus Spezialstahl gefertigt, um schwierigen Arbeitsbedingungen sowie aggressiven Lack- und Farbumgebungen standzuhalten. Sie ist hochbeständig gegen im Lackierbereich verwendete Lösungsmittel, aggressive Reiniger und Chemikalien zur Reinigung von Lackieranlagen.

ANWENDUNGSHINWEISE

Zur mechanischen Entfernung von überschüssigem Lack in der Lackieranlage montieren.



1340, 1460, 1500, 1940, 1960, 2000 mm	von 30 do 70 mm	von 0,2 bis 0,5 mm

Benötigen Sie Rakel nach Maß? Rufen Sie uns an oder schreiben Sie uns!

LACKABSTREIFER

Ein Lackabstreifer ist ein spezielles Formteil aus ABS-Kunststoff, angepasst an das Walzensystem einer bestimmten Lackieranlage.

ANWENDUNG

Der Lackabstreifer entfernt überschüssige Lacke, Farben und Lacknasen von den Walzen der Lackieranlage und unterstützt die Funktion der Rakel.

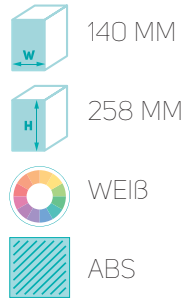
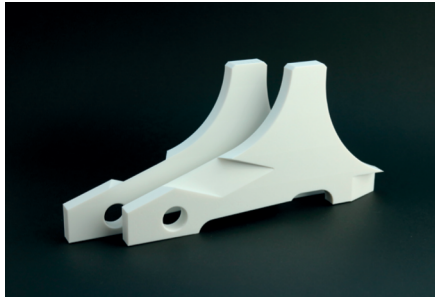
VORTEILE

- > verschleißfest und mit guten Gleiteigenschaften,
- > hergestellt aus ABS-Kunststoff, beständig gegen im Lackierbereich verwendete Lösungsmittel, aggressive Reiniger und Chemikalien zur Reinigung von Lackieranlagen, mit fertigen Montagebohrungen zur Befestigung in den jeweiligen Maschinen ausgestattet
- > mit fertigen Montagebohrungen zur Befestigung in den jeweiligen Maschinen ausgestattet.

ANWENDUNGSHINWEISE

An den Enden der Walzen montieren. Die Abstreifer werden paarweise geliefert – links und rechts. In einigen Modellen von Lackieranlagen werden identische Abstreifer ohne Unterscheidung der Walzenseiten verwendet.

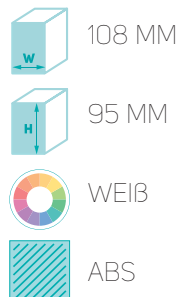
ZG2L / ZG2P



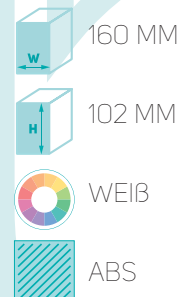
LA-BU-016 (L) / LA-BU-017 (P)



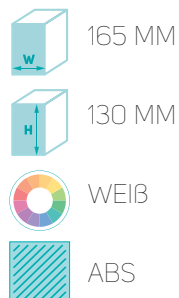
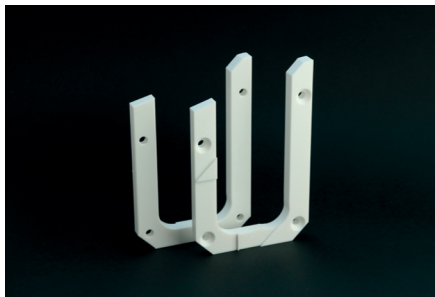
LA-BU-012 (L) / LA-BU-013 (P)



LA-BU-014 (L) / LA-BU-015 (P)



LA-BU-018 (L) / LA-BU-021 (P)



ZGCEF



Benötigen Sie ein anderes Modell von Lackabstreifern? Rufen Sie uns an oder schreiben Sie uns!

ERSATZTEILE

HEESEMANN-TASTHEBEL MIT EINER ROLLE



ANWENDUNG

Die Tasthebel der Schleifmaschinen unterstützen die Erfassung der Höhe des geschliffenen Materials. Die Hebel übertragen ein elektrisches Signal, das den Schleifdruck in den einzelnen Bereichen des Schleiftisches steuert. Dadurch wird eine gleichmäßige Materialhöhe nach dem Schleifen erreicht.

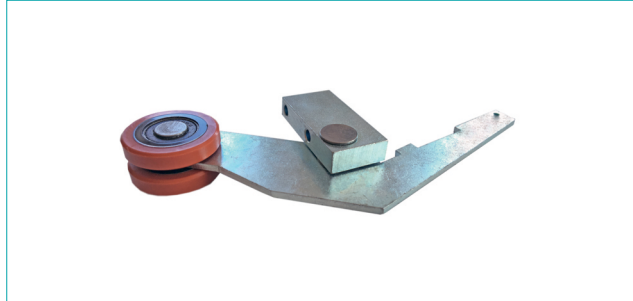
VORTEILE

Robuste Stahlkonstruktion. Die gelagerte Rolle gewährleistet einen gleichmäßigen Vorschub des Werkstücks. Die äußere Schicht der Rolle besteht aus verschleißfestem Material. Kompatibel mit Heesemann-Schleifmaschinen.

ANWENDUNGSHINWEISE

In Verbindung mit der Tastatur der Schleifmaschine montieren.

HEESEMANN-TASTHEBEL MIT ZWEI ROLLEN



ANWENDUNG

Die Tasthebel der Schleifmaschinen unterstützen die Erfassung der Höhe des geschliffenen Materials. Die Hebel übertragen ein elektrisches Signal, das den Schleifdruck in den einzelnen Bereichen des Schleiftisches steuert. Dadurch wird eine gleichmäßige Materialhöhe nach dem Schleifen erreicht.

VORTEILE

Robuste Stahlkonstruktion. Die doppelte Vorschubrolle stabilisiert den Vorschub des geschliffenen Werkstücks. Die gelagerte Rolle gewährleistet einen gleichmäßigen Vorschub. Die äußere Schicht der Rolle besteht aus verschleißfestem Material. Kompatibel mit Heesemann-Schleifmaschinen.

ANWENDUNGSHINWEISE

In Verbindung mit der Tastatur der Schleifmaschine montieren.

GUMMIRING FÜR HEESEMANN-SCHLEIFMASCHINEN



ANWENDUNG

Zum Andrücken der geschliffenen Werkstücke auf den Schleiftisch und zur Stabilisierung ihres Vorschubs.

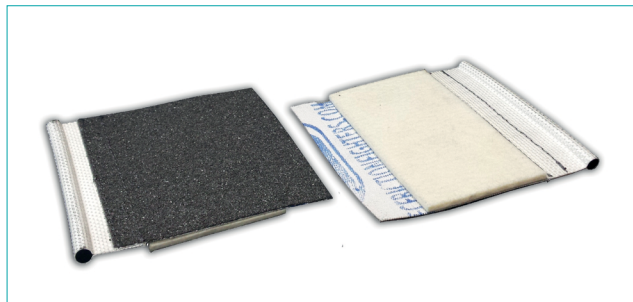
VORTEILE

Robuste und verschleißfeste Konstruktion. Hergestellt aus speziellem rutschfestem Gummi, der einen stabilen Anpressdruck der geschliffenen Werkstücke gewährleistet.

ANWENDUNGSHINWEISE

Im Einlaufmodul der Schleifmaschine montieren. Parameter des Rings: Außendurchmesser: 70 mm, Bohrungsdurchmesser: 41,5 mm, Stärke: 25 mm

FORMATIERLEISTEN FÜR HOMAG-SCHLEIFMASCHINEN



ANWENDUNG

Zur Unterstützung des seitlichen Anpressdrucks beim Schleifen.

VORTEILE

Graphit sorgt für gute Gleiteigenschaften und einen ruhigen Lauf der Schleifmaschine. Die Leisten sind kompatibel mit Homag-Schleifmaschinen.

ANWENDUNGSHINWEISE

In der Breitbandschleifmaschine im Modul für Seitenschliff montieren.

REINIGUNGSFLÜSSIGKEITEN



MASTERIO LÖSUNGSMITTEL ED1000

Umweltfreundliche Mischung aus Dimethylestern zum Lösen von Lacken und Polyurethanen.

ANWENDUNG

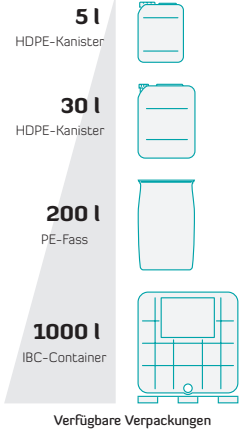
Zur Reinigung von Lackierwalzen und anderen Komponenten automatischer UV-Lackieranlagen. Wirksam zum Reinigen von Maschinen und Werkzeugen bei der Herstellung von Laminaten, z. B. Yachtümpfen, Rotorblättern von

VORTEILE

Verdunstet 1300-mal langsamer als Aceton und ist dadurch deutlich ergiebiger. Nicht explosiv und nicht brennbar. Keine Umweltabgaben. Geringe Toxizität, enthält keine VOCs. Reizt die Haut nicht.

ANWENDUNGSHINWEISE

Durch Eintauchen in die Flüssigkeit reinigen, aufsprühen oder direkt aus einem Behälter auf das zu reinigende Element aufgießen. Einige Minuten einwirken lassen und bei Bedarf das gereinigte Element mit Papier oder einem Tuch abwischen.



MASTERIO REINIGER LAK-01

Biologisch abbaubarer Reiniger für wasserbasierte Lacke.

ANWENDUNG

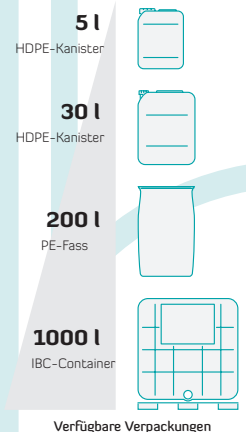
Zur Reinigung von Transporttischen in Lackierkabinen sowie anderer Komponenten von Lackierkabinen. Eingesetzt in der industriellen Lackierung von Holzwerkstoffen und Holz sowie in der Druckindustrie.

VORTEILE

Enthält keine VOCs, keine Gefahr von Entzündung oder Explosion. Biologisch abbaubar, sicher für Umwelt und Anwender.

ANWENDUNGSHINWEISE

Das Element manuell in der Maschine oder mechanisch in einer industriellen Waschanlage bzw. in einer für industrielle Reinigung geeigneten Wanne reinigen.



MASTERIO UV-LAMPENREINIGER

Reinigungsflüssigkeit auf Kohlenwasserstoffbasis.

ANWENDUNG

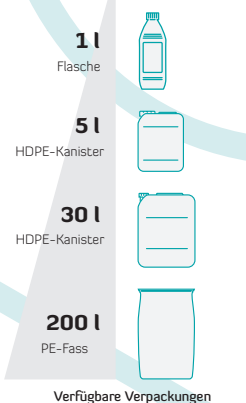
Zur Reinigung von UV-Lampen in Lackieranlagen der Möbelindustrie, UV-Lampen in Druckern und UV-Plottern, UV-Lampen zur Aushärtung kosmetischer Lacke sowie industrieller UV-Desinfektionslampen.

VORTEILE

Verdunstet schnell und hinterlässt keine Schlieren. Wirkt antistatisch.

ANWENDUNGSHINWEISE

Die ausgeschaltete und abgekühlte Lampe mit einem mit Flüssigkeit angefeuchteten Tuch reinigen.



VERDÜNNER UND LÖSUNGSMITTEL



MASTERIO TECHNISCHES ACETON

ANWENDUNG

Wirksames Lösungsmittel, Verdünner und Reiniger für Farben, Lacke und hartnäckige industrielle Verschmutzungen. Ideal zur Reinigung von Werkzeugen, zum Entfetten von Oberflächen vor dem Lackieren, zur Fleckenentfernung sowie zur Reinigung von Metall-, Glas- und

VORTEILE

Reinigt und entfettet effektiv. Verdunstet schnell und hinterlässt die Oberfläche trocken und sauber.

ANWENDUNGSHINWEISE

Mit Pinsel oder getränktem Tuch reinigen und dabei persönliche Schutzausrüstung verwenden. Stärkere Verschmutzungen durch Eintauchen in die Flüssigkeit entfernen.

1 l

Flasche



5 l

HDPE-Kanister



30 l

HDPE-Kanister



200 l

PE-Fass



1000 l

IBC-Container



Verfügbare Verpackungen



MASTERIO UNIVERSALVERDÜNNER

Mischung organischer Verdünner mit vielseitigem Einsatzbereich.

ANWENDUNG

Vielseitig einsetzbar in zahlreichen Branchen und Industriezweigen. Verwendet zum Entfetten, Reinigen von Maschinen und Lackierwerkzeugen, Reinigen von Druckmaschinen und Sieben, zum Lösen von Harzen, Verdünnen von Klebstoffen, Entfernen von Gummi- oder Teerrückständen von Geräten und Werkzeugen, Entfernen von Dichtungen von Metallteilen, Einweichen von Pinseln und vielen weiteren Anwendungen.

VORTEILE

Verdünnt und entfernt effektiv chemisch härtende, chlorierte Kautschuk-, Nitro-, Öl-, Phthalat-, Polyvinyl- und Renovierungslacke sowie lösemittelhaltige Klebstoffe (z. B. Butapren). Ergiebig und schnell wirksam. Der Universalverdünner Masterio ist nicht für wasserbasierte Farben geeignet.

ANWENDUNGSHINWEISE

Das zu reinigende Element mit einem getränktem Tuch oder Pinsel abwischen. Anschließend mit einem sauberen Tuch trocken wischen. Verdünnung von Lacken und Farben gemäß den Anweisungen des Herstellers des zu verdünnenden Produkts. Vorsicht bei Kontakt mit PVC und Kunststoffen empfohlen.

5 l

HDPE-Kanister



30 l

HDPE-Kanister



Verfügbare Verpackungen



MASTERIO N-BUTYLACETAT

Organische chemische Verbindung, Ester aus Essigsäure und n-Butylalkohol.

ANWENDUNG

Lösungsmittel für Farben, Lacke, Hydrauliköle und Bremsflüssigkeiten. Eingesetzt in der industriellen Reinigung sowie zur industriellen Verdünnung von Lacken und Farben.

VORTEILE

Entfernt effektiv Fette und Öle. Verdünnt und entfernt Lacke und Farben besonders effizient.

ANWENDUNGSHINWEISE

Das zu reinigende Element einige Minuten im Verdünner einweichen oder mit einem mit Verdünner getränktem sauberen Tuch oder Pinsel abwischen. Anschließend trocken wischen.

5 l

HDPE-Kanister



30 l

HDPE-Kanister



200 l

PE-Fass



1000 l

IBC-Container



Verfügbare Verpackungen



MASTERIO[®]

für Profis



- › Graphit in Bögen
- › Graphitmatten
- › Graphiteinschübe
- › Lamellenbänder
- › Ersatzteile
- › Reinigungsflüssigkeiten für Lackierwalzen
- › Reiniger für Lackierwerkzeuge
- › Gummi- und Metallraker Abstreifer

FIRMA

MASTERIO sp. z o.o.
ul. Rzepińska 1
66-400 Gorzów Wlkp.

BESTELLUNGEN

crm@masterio.pl
tel. +48 506 109 541

www.masterio.pl