

MASTERIO PER LEVIGATURA E VERNICIATURA

**POLSKI
PRODUCENT**



MASTERIO[®]
per professionisti

TELA GRAFITATA

Grafite su tela disponibile in diversi spessori e granulometrie.

APPLICAZIONE

Utilizzata in tutti i tipi di levigatrici a nastro largo.

VANTAGGI

- > Migliora e facilita lo scorrimento del nastro abrasivo
- > Assorbe il calore in eccesso
- > Possibilità di realizzare sezioni di grafite in qualsiasi dimensione su richiesta del cliente, anche con supporto autoadesivo

MODALITÀ D'USO

Installata nel sistema di levigatura, all'interno del nastro abrasivo. Larghezza massima della grafite: 900 mm.

GRAFITE UK20



SPESSORE
1,3 MM

GRANULOMETRIA
MEDIA

GRAFITE 500



SPESSORE
1,5 MM

GRANULOMETRIA
MEDIA

GRAFITE 303



SPESSORE
1,6 MM

GRANULOMETRIA
MEDIA

GRAFITE HD



SPESSORE
1,7 MM

GRANULOMETRIA
GROSSA

GRAFITE 450



SPESSORE
1,75 MM

GRANULOMETRIA
GROSSA

GRAFITE PZT



SPESSORE
2,0 MM

GRANULOMETRIA
FINE

Hai bisogno di grafite su misura? Contattaci telefonicamente o via e-mail!

TAPPETI GRAFITATI

Tappeti grafitati con supporto in lamiera o materiale plastico.

APPLICAZIONE

Progettati per l'utilizzo nelle levigatrici a nastro largo di diversi produttori.

VANTAGGI

- > Garantiscono una pressione stabile della grafite
- > Assorbono il calore in eccesso
- > Assicurano una levigatura uniforme della superficie

MODALITÀ D'USO

Installati nel sistema di levigatura, nella fascia di pressione del nastro abrasivo.



TAPPETO GRAFITATO PER LEVIGATRICE BUTFERING

Tappeto realizzato con supporto plastico, feltro e supporto grafitato.

	1500 mm	1485 mm	1515 mm	1485 mm	1485 mm
	105 mm	140 mm	95 mm	121 mm	120 mm



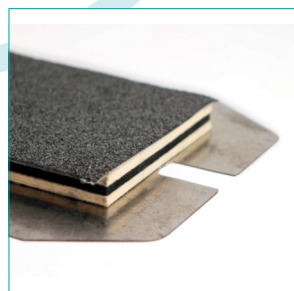
TAPPETO GRAFITATO PER LEVIGATRICE HEESEMANN

Tappeto grafitato per levigatrice Heesemann, disponibile in versione larga o stretta. Realizzato con supporto metallico, feltro e supporto grafitato.

	tappetini larghi			tappetini stretti
	1515 mm	1560 mm	1580 mm	1500 mm
	160 mm	160 mm	160 mm	120 mm

TAPPETO GRAFITATO CON SPUGNA PER LEVIGATRICE HEESEMANN

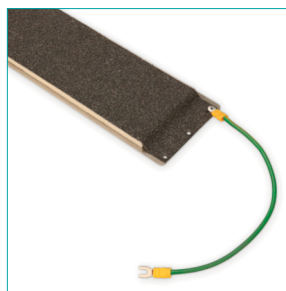
Tappeti grafitati con supporto in spugna, cosiddetti "sandwich". Produciamo questi tappeti per qualsiasi tipo di levigatrice su richiesta personalizzata del cliente.



	Lunghezza definita dal cliente
	larghezza definita dal cliente

TAPPETO GRAFITATO PER LEVIGATRICE WEBER

Tappeto realizzato con supporto metallico, feltro, supporto grafitato e cavo di messa a terra.



	da 1500 a 3000 mm
	da 70 a 140 mm

Hai bisogno di un tappeto su misura? Contattaci telefonicamente o via e-mail!

TAPPETI GRAFITATI SOSPESI

Tappeti sospesi con grafite rifinita lateralmente con una o due guide.

APPLICAZIONE

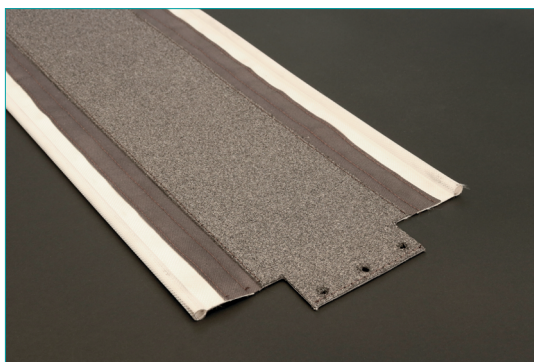
Progettati per l'utilizzo nelle levigatrici a nastro largo di diversi produttori.

VANTAGGI

- > Garantiscono una pressione stabile della carta abrasiva
- > Assorbono il calore in eccesso
- > Assicurano una levigatura uniforme della superficie



MODALITÀ D'USO

Installati nell'unità di levigatura, nella fascia di pressione del nastro abrasivo.



TAPPETO GRAFITATO SOSPESO PER LEVIGATRICE WEBER

Il tappeto è composto da 2 guide e da un supporto grafitato.

	1550 mm	
	190 mm	



TAPPETO GRAFITATO SOSPESO PER LEVIGATRICE HEESEMANN

Tappeto con grafite UK20 su supporto in feltro e con guida singola.



	1500 mm	1500 mm
	270 mm	320 mm



TAPPETO GRAFITATO SOSPESO PER ALTRI TIPI DI LEVIGATRICI

Tappeto con guida in gomma, resistente a piegature e rotture. Utilizzato principalmente con grafiti tipo 303, 250, UK20 oppure 450.

Dimensioni realizzate su richiesta personalizzata del cliente.

	Lunghezza definita dal cliente	
	larghezza definita dal cliente	

Hai bisogno di un tappeto sospeso su misura? Contattaci telefonicamente o via e-mail!

INSERTI GRAFITATI

Inserti grafitati composti da uno strato di lavoro (grafite), uno strato di pressione (spugna o schiuma) e uno strato portante (materiale plastico o pannello MDF).

APPLICAZIONE

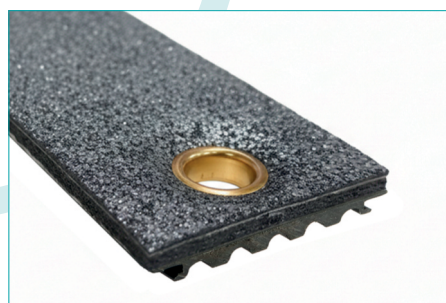
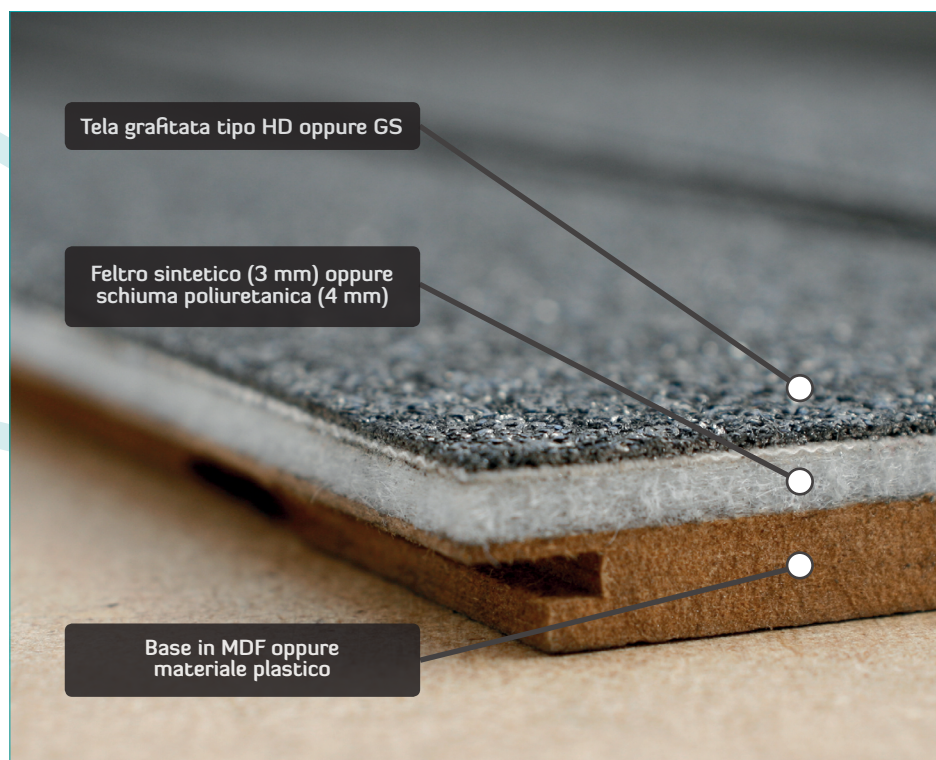
Progettati per l'utilizzo nelle levigatrici a nastro largo Heesemann.

VANTAGGI

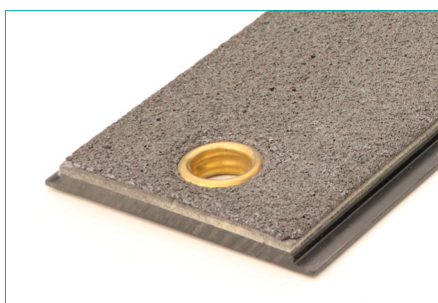
- > Garantiscono una pressione stabile della carta abrasiva
- > Assorbono il calore in eccesso
- > Assicurano una levigatura uniforme della superficie

MODALITÀ D'USO

Installati nell'aggregato di levigatura, nella fascia di pressione del nastro abrasivo.

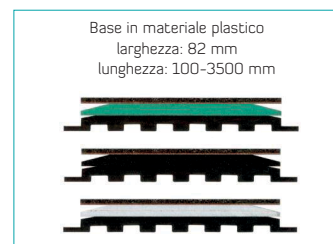
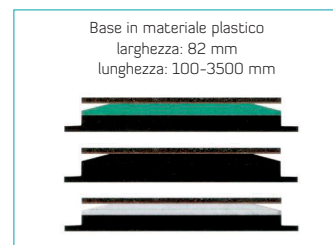
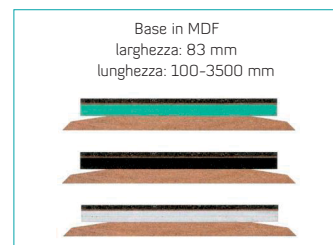


Inserto ondulato - La base dell'inserto presenta un profilo ondulato che consente una dissipazione più rapida del calore generato durante la lavorazione. Adatto alle levigatrici Steinemann.



Inserto piano - La base dell'inserto presenta un profilo piano. Adatto alle levigatrici Steinemann.

VERSIONI DISPONIBILI





NASTRI LAMELLARI

Nastri di pressione in tela rinforzata con lamelle in feltro ad alta durezza.

APPLICAZIONE

Utilizzati nelle levigatrici a nastro largo per levigatura trasversale o longitudinale - supportano la pressione della carta abrasiva.

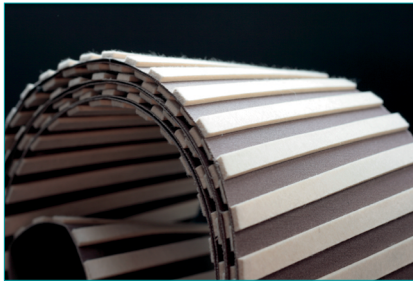
VANTAGGI

- > Elevatissima resistenza alla rottura grazie alla struttura con doppia fascia in cotone
- > Pressione eccellente e uniforme grazie alla particolare disposizione delle lamelle
- > Materiale in feltro resistente che garantisce lunga durata
- > Elevato spessore del feltro per una pressione uniforme

MODALITÀ D'USO

Installare nell'aggregato di levigatura.

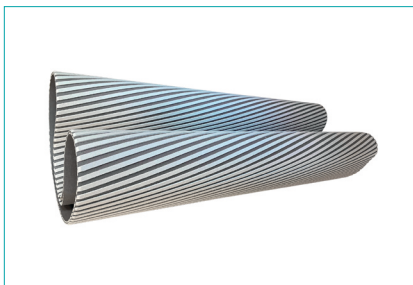
NASTRO INCLINATO PER LEVIGATURA TRASVERSALE



Masterio nastro di pressione lamellare con disposizione /// (inclinata) per levigatura trasversale.

4000 – 10000 mm	da 50 a 200 mm	3 – 4 mm

NASTRO INCLINATO PER LEVIGATURA LONGITUDINALE



Masterio nastro di pressione lamellare con disposizione /// (inclinata) per levigatura longitudinale.

1400 – 1800 mm	da 1300 a 1400 mm	3 – 4 mm

NASTRO "SERGENTE" PER LEVIGATURA TRASVERSALE



Masterio nastro di pressione lamellare con disposizione a V ("sergente") per levigatura trasversale.

4000 – 10000 mm	da 50 a 200 mm	3 – 4 mm

Hai bisogno di un nastro lamellare su misura? Contattaci telefonicamente o via e-mail!

RASCHIATORE IN GOMMA MASTERIO

Raschiatore in poliuretano per la rimozione dell'eccesso di vernice nel processo di verniciatura di legno, compensato o pannelli per mobili.

APPLICAZIONE

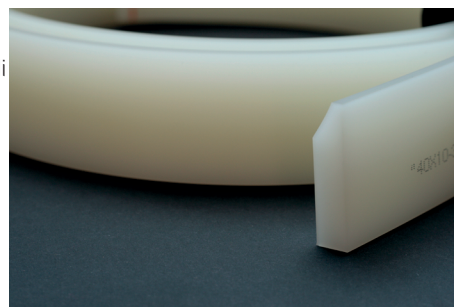
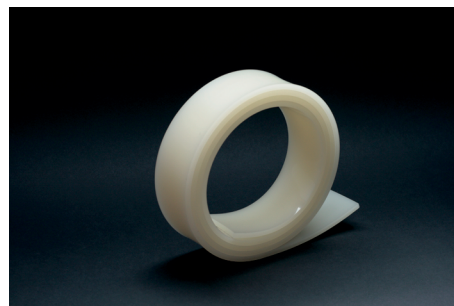
Il raschiatore in gomma rimuove l'eccesso di vernice da rulli, cilindri e nastri trasportatori. Destinato a rulli elastomerici, poliuretanici, siliconici e rivestiti in gomma o altri materiali plastici.

VANTAGGI

Il raschiatore è prodotto con speciali mescole di gomma per resistere a condizioni di lavoro difficili e all'ambiente aggressivo di vernicie pitture. È resistente ai solventi utilizzati nella verniciatura e ai prodotti chimici per il lavaggio delle linee di verniciatura.

MODALITÀ D'USO

Installare sulla linea di verniciatura per la rimozione meccanica dell'eccesso di vernice.



bianco	od 3715 mm	da 30 a 70 mm	5 mm	85° ShA 90° ShA

RASCHIATORE METALLICO MASTERIO

Raschiatore in acciaio inox resistente agli acidi per la rimozione dell'eccesso di vernice nel processo di verniciatura di legno, compensato o pannelli per mobili.

APPLICAZIONE

Il raschiatore metallico rimuove l'eccesso di vernice da rulli, cilindri e nastri trasportatori. Destinato a rulli elastomerici, poliuretanici, siliconici e rivestiti in gomma o altri materiali plastici.

VANTAGGI

Il raschiatore è realizzato in acciaio speciale per resistere a condizioni di lavoro difficili e all'ambiente aggressivo di vernici e pitture. Offre un'elevata resistenza ai solventi utilizzati nella verniciatura, ai detergenti aggressivi e ai prodotti chimici per il lavaggio delle linee di verniciatura.

MODALITÀ D'USO

Installare sulla linea di verniciatura per la rimozione meccanica dell'eccesso di vernice.



1340, 1460, 1500, 1940, 1960, 2000 mm	da 30 a 70 mm	da 0,2 a 0,5 mm

Hai bisogno di raschiatori su misura? Contattaci telefonicamente o via e-mail!

RASCHIATORI PER VERNICE

Il raschiatore per vernice è un particolare elemento sagomato in materiale ABS, adattato al sistema di rulli di una specifica linea di verniciatura.

APPLICAZIONE

Il raschiatore raccoglie l'eccesso e le colature di vernici e pitture dai rulli della linea di verniciatura, supportando il funzionamento delle racla.

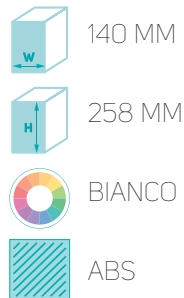
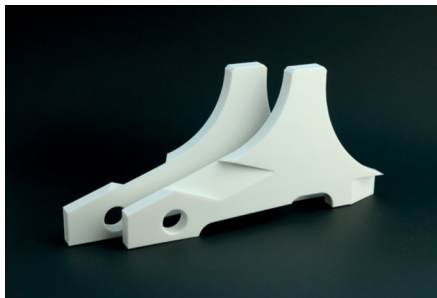
VANTAGGI

- > Resistenti all'usura e con eccellenti proprietà di scorrimento
- > Realizzati in materiale ABS resistente ai solventi utilizzati nella verniciatura, ai detergenti aggressivi e ai prodotti chimici per il lavaggio delle linee di verniciatura
- > Dotati di fori di montaggio predisposti per l'installazione nelle diverse macchine

MODALITÀ D'USO

Installare alle estremità dei rulli. I raschiatori sono disponibili in coppia — sinistro e destro. In alcuni modelli di linee di verniciatura vengono utilizzati raschiatori gemelli, senza distinzione del lato del rullo.

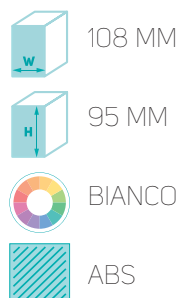
ZG2L / ZG2P



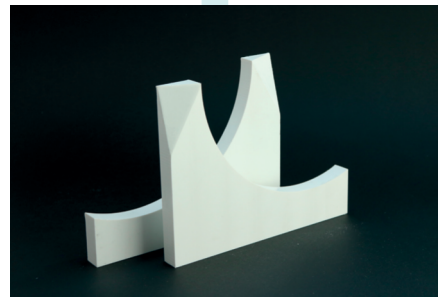
LA-BU-016 (L) / LA-BU-017 (P)



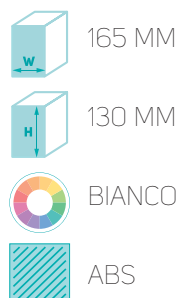
LA-BU-012 (L) / LA-BU-013 (P)



LA-BU-014 (L) / LA-BU-015 (P)



LA-BU-018 (L) / LA-BU-021 (P)



ZGCEF



Hai bisogno di un altro modello di raschiatore? Contattaci telefonicamente o via e-mail!

RICAMBI

LEVA TASTIERA HEESEMANN CON UNA RUOTA



APPLICAZIONE

Le leve della tastiera della levigatrice supportano il rilevamento dell'altezza del materiale levigato. Trasmettono un segnale elettrico che determina la pressione di levigatura nelle singole sezioni del tavolo di levigatura. Questo consente di ottenere un'altezza uniforme del materiale dopo la levigatura.

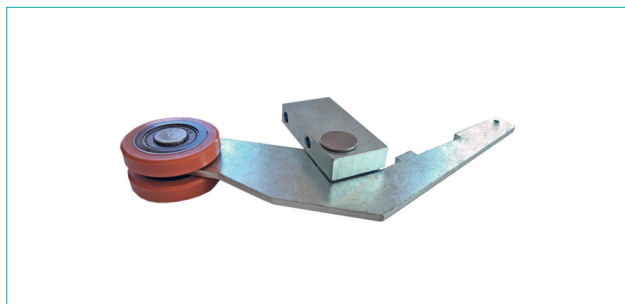
VANTAGGI

Robusta struttura in acciaio. Ruota con cuscinetto che garantisce un avanzamento fluido del pezzo. Rivestimento della ruota in materiale resistente all'usura. Compatibile con levigatrici Heesemann

MODALITÀ D'USO

Installare in combinazione con la tastiera della levigatrice.

LEVA TASTIERA HEESEMANN CON DUE RUOTE



APPLICAZIONE

Le leve della tastiera della levigatrice supportano il rilevamento dell'altezza del materiale levigato. Trasmettono un segnale elettrico che determina la pressione di levigatura nelle singole sezioni del tavolo di levigatura. Questo consente di ottenere un'altezza uniforme del materiale dopo la levigatura.

VANTAGGI

Robusta struttura in acciaio. Doppia ruota di avanzamento che stabilizza il trasporto del pezzo levigato. Ruote con cuscinetto per uno scorrimento fluido. Rivestimento resistente all'usura. Compatibile con levigatrici Heesemann

MODALITÀ D'USO

Installare in combinazione con la tastiera della levigatrice.

ANELLO IN GOMMA PER LEVIGATRICE HEESEMANN



APPLICAZIONE

Pressione dei pezzi levigati sul tavolo della levigatrice e stabilizzazione del loro avanzamento.

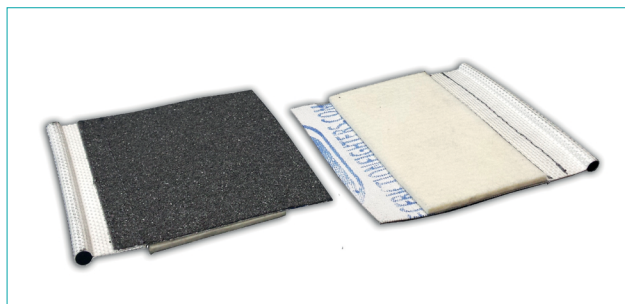
VANTAGGI

Struttura durevole resistente all'usura. Gomma speciale antiscivolo che garantisce una pressione stabile dei pezzi levigati.

MODALITÀ D'USO

Installare nel modulo di ingresso della levigatrice. Parametri dell'anello: diametro esterno: 70 mm, diametro foro: 41,5 mm, spessore: 25mm

PATTINI DI CALIBRATURA PER LEVIGATRICE HOMAG



APPLICAZIONE

Per supportare la pressione laterale durante la levigatura.

VANTAGGI

La grafite garantisce un buon scorrimento e un funzionamento fluido della levigatrice. Pattini compatibili con levigatrici HOMAG

MODALITÀ D'USO

Installare nella levigatrice a nastro largo nel modulo di levigatura laterale.

LIQUIDI DETERGENTI



MASTERIO SOLVENTE ED1000

Miscela ecologica di esteri dimetilici per la dissoluzione di vernici e poliuretani.

APPLICAZIONE

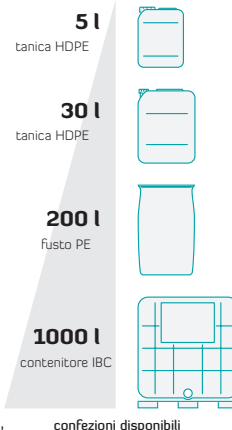
Per il lavaggio di rulli di verniciatura e altri componenti di linee automatiche UV. Efficace per la pulizia di macchine e utensili nella produzione di laminati, ad esempio scafi di yacht, pale eoliche e altri componenti.

VANTAGGI

Evapora 1300 volte più lentamente dell'acetone, risultando molto più efficiente. Non esplosivo e non infiammabile. Nessun costo ambientale. Bassa tossicità, privo di VOC. Non irrita la pelle.

MODALITÀ D'USO

Pulire mediante immersione nel liquido, spruzzare oppure versare direttamente sul componente da pulire. Attendere alcuni minuti affinché il solvente agisca e, se necessario, pulire con carta o panno.



MASTERIO DETERGENTE LAK-01

Detergente biodegradabile per vernici a base acqua.

APPLICAZIONE

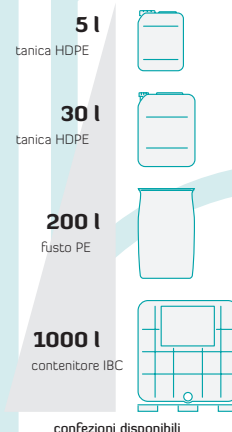
Per il lavaggio e la pulizia dei tavoli trasportatori nelle cabine di verniciatura e di altri componenti delle cabine stesse. Utilizzato nella verniciatura industriale di pannelli derivati dal legno, legno e nell'industria grafica.

VANTAGGI

Privo di VOC. Nessun rischio di incendio o esplosione. Biodegradabile. Sicuro per l'ambiente e per gli operatori

MODALITÀ D'USO

Pulire manualmente nella macchina oppure meccanicamente in una lavatrice industriale o in una vasca predisposta per il lavaggio industriale.



MASTERIO LIQUIDO DETERGENTE PER LAMPADE UV

Liquido detergente a base di idrocarburi.

APPLICAZIONE

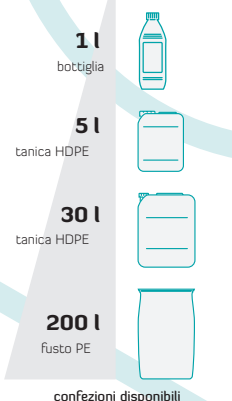
Per la pulizia di lampade UV nelle linee di verniciatura dell'industria del mobile, lampade di stampanti e plotter UV, lampade UV per la polimerizzazione di smalti cosmetici e lampade UV industriali per la disinfezione.

VANTAGGI

Evaporazione rapida. Non lascia aloni. Effetto antistatico.

MODALITÀ D'USO

Pulire la lampada spenta e fredda con un panno inumidito con il liquido.



DILUENTI E SOLVENTI



MASTERIO ACETONE TECNICO

APPLICAZIONE

Solvente, diluente e detergente efficace per vernici, pitture e sporco industriale ostinato. Ideale per la pulizia di utensili, lo sgrassaggio delle superfici prima della verniciatura, la rimozione di macchie e lo sporco da superfici metalliche, in vetro e plastica.

VANTAGGI

Pulisce e sgrassa efficacemente. Evapora rapidamente lasciando la superficie asciutta e pulita.

MODALITÀ D'USO

Pulire con pennello o panno imbevuto, utilizzando adeguati dispositivi di protezione individuale. Per sporco più resistente effettuare la pulizia mediante immersione nel liquido.

1 l
bottiglia



5 l
tanica HDPE



30 l
tanica HDPE



200 l
fusto PE



1000 l
contenitore IBC



confezioni disponibili



MASTERIO DILUENTE UNIVERSALE

Miscela di solventi organici ad uso universale.

APPLICAZIONE

Utilizzato in numerosi settori industriali per sgrassaggio, pulizia di macchine utensili di verniciatura, lavaggio di macchine e telai serigrafici, dissoluzione di resine, diluizione di adesivi, rimozione di residui di gomma o catrame da apparecchiature e utensili, rimozione di guarnizioni da componenti metallici, ammollo di pennelli e molte altre applicazioni.

VANTAGGI

Diluisce e rimuove efficacemente vernici e pitture termoindurenti, clorocaucciù, nitro, oleose, ftaliche, poliviniliche, per restauro e adesivi a solvente (es. butaprene). Elevata efficacia e rapidità d'azione. Il diluente universale Masterio non è adatto per vernici a base acqua.

MODALITÀ D'USO

Pulire il componente con un panno o pennello imbevuto di prodotto, quindi asciugare con un panno pulito. Per la diluizione di vernici e pitture seguire le istruzioni del produttore del prodotto da diluire. Si raccomanda cautela nel contatto con PVC e materiali plastici.

5 l
tanica HDPE



30 l
tanica HDPE



confezioni disponibili



MASTERIO ACETATO DI N-BUTILE

Composto organico chimico, estere dell'acido acetico e dell'alcol n-butilico.

APPLICAZIONE

Solvente per vernici, pitture, oli idraulici e liquidi freni. Utilizzato nella pulizia industriale e nella diluizione industriale di vernici e pitture.

VANTAGGI

Rimuove efficacemente grassi e oli. Diluisce e pulisce vernici e pitture con elevata efficacia.

MODALITÀ D'USO

Immergere il componente da pulire nel diluente per alcuni minuti oppure pulire con un panno o pennello pulito imbevuto di prodotto. Successivamente asciugare accuratamente.

5 l
tanica HDPE



30 l
tanica HDPE



200 l
fusto PE



1000 l
contenitore IBC



confezioni disponibili



MASTERIO[®]

per professionisti



- › Grafite in fogli
- › Tappeti grafitati
- › Inserti grafitati
- › Nastri lamellari
- › Parti di ricambio
- › Liquidi detergenti per rulli di verniciatura
- › Detergenti per utensili di verniciatura
- › Racla in gomma e metallo
- › Raschiatori per vernice

FIRMA

MASTERIO sp. z o.o.
ul. Rzepińska 1
66-400 Gorzów Wlkp.

BESTELLUNGEN

crm@masterio.pl
tel. +48 506 109 541

www.masterio.pl